

# **Cursus CorelDRAW**

**door**

**Gilbert Le Blon**

# Cursus CoreIDRAW 2017

CoreIDRAW is een zwaar programma dat heel wat vraagt van de computer. Regelmatig je werk opslaan is de boodschap, want als je computer eenmaal zonder geheugen zit laat hij het afweten. De beschreven hardware is een minimum en hoe meer geheugen je hebt, hoe beter:

## Systeemvereisten

- ✓ Windows 10, 8.1 of Windows 7, 32-bits of 64-bits, met de nieuwste updates en servicepacks
- ✓ Intel Core i3/5/7 of AMD Athlon 64
- ✓ 2 GB RAM
- ✓ 1 GB ruimte op de harde schijf
- ✓ Multi-touchscreen, muis of tablet
- ✓ Schermresolutie van 1280 x 720 bij 100% (96 dpi)
- ✓ Microsoft Internet Explorer 11 of hoger
- ✓ Microsoft: Net Framework 4.6
- ✓ Dvd-station optioneel (voor installatie van versie in doos)
- ✓ Internetverbinding\*

## Nieuw in CoreIDRAW 2017

- ✓ Nieuw geavanceerd LiveSketch™-gereedschap
- ✓ Verbeterde mogelijkheden voor pen en touch
- ✓ Uitgebreid lettertypebeheer en ruime filterfuncties
- ✓ Geoptimaliseerd voor Windows 10 en de nieuwste hardware.

## CoreIDRAW 2017

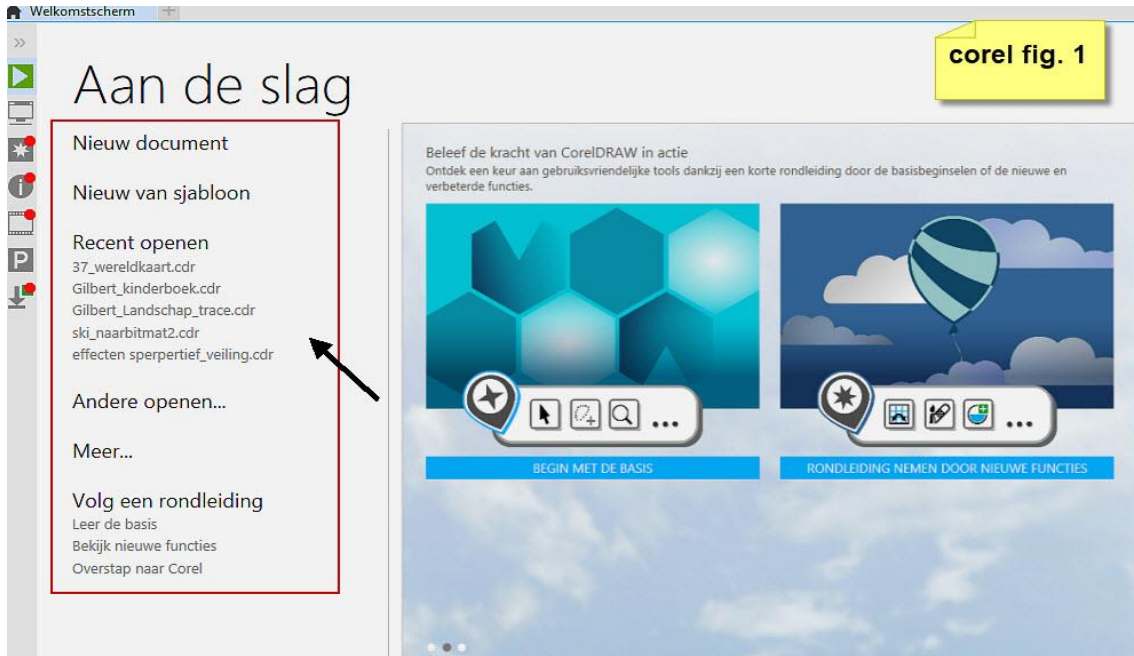
■  
Is ook in het Nederlands / Engels verkrijgbaar, vanaf versie 10 zou het de laatste versie geweest zijn in het Nederlands. Gelukkig zijn ze gedeeltelijk teruggekomen op hun besluit en zo is CoreIDRAW tot en met 2017 terug in het Nederlands, alleen de helpfunctie is in het Engels. Als help, heb ik bij sommige gereedschappen de Engelse benaming bijgevoegd in deze cursus.

# Hoofdstuk 1 werken met CorelDRAW

CorelDRAW 2017 is een krachtig en veelzijdig programma. Het is zo complex dat we soms eenvoudige zaken op een erg ingewikkelde wijze uitvoeren, terwijl we de gemakkelijke wijze uit het oog verliezen.

## ■ Opstartkeuze

- ✂ Als je CorelDRAW opstart, zie je een keuzemenu met 6 items: Nieuw document - Nieuw van sjabloon - Recent openen: - Andere openen – Meer – Volg een rondleiding (zie Corel afb.2 pijl).



Figuur 1 Standaard opstartscherm.

- ✂ Klik op "Nieuw document". Vervolgens moet je een keuze maken hoe je document eruit ziet (zie Corel afb. 2).

**Naam:** standaard "Naamloos-1" 2 -3, enz...  
Typ hier een voor jou herkenbare naam.

**Bestemming voorkeuze:** Standaard in Coreldraw.

**Grootte:** selecteer hier jouw gewenste grootte: met **Eigen** kan je de breedte en hoogte opgeven.

**Aantal pagina's:** hoeveel pagina's wens je.

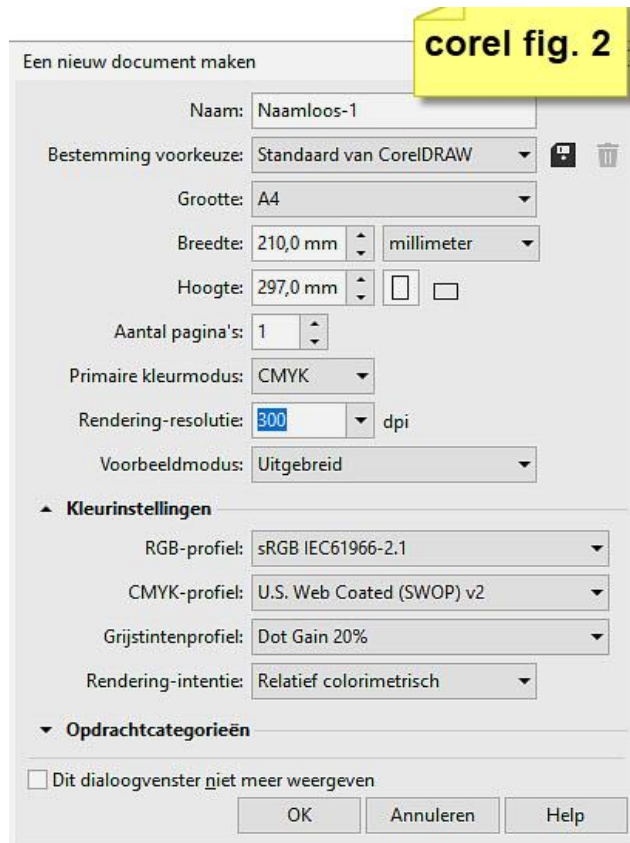
**Primaire kleurmoden:** CMYK of RGB, voorkeur CMYK.

**Rendering-resolutie:** afdrukken op 300 dpi.

**Voorbeeldmodus:** laat standaard op "Uitgebreid" staan.

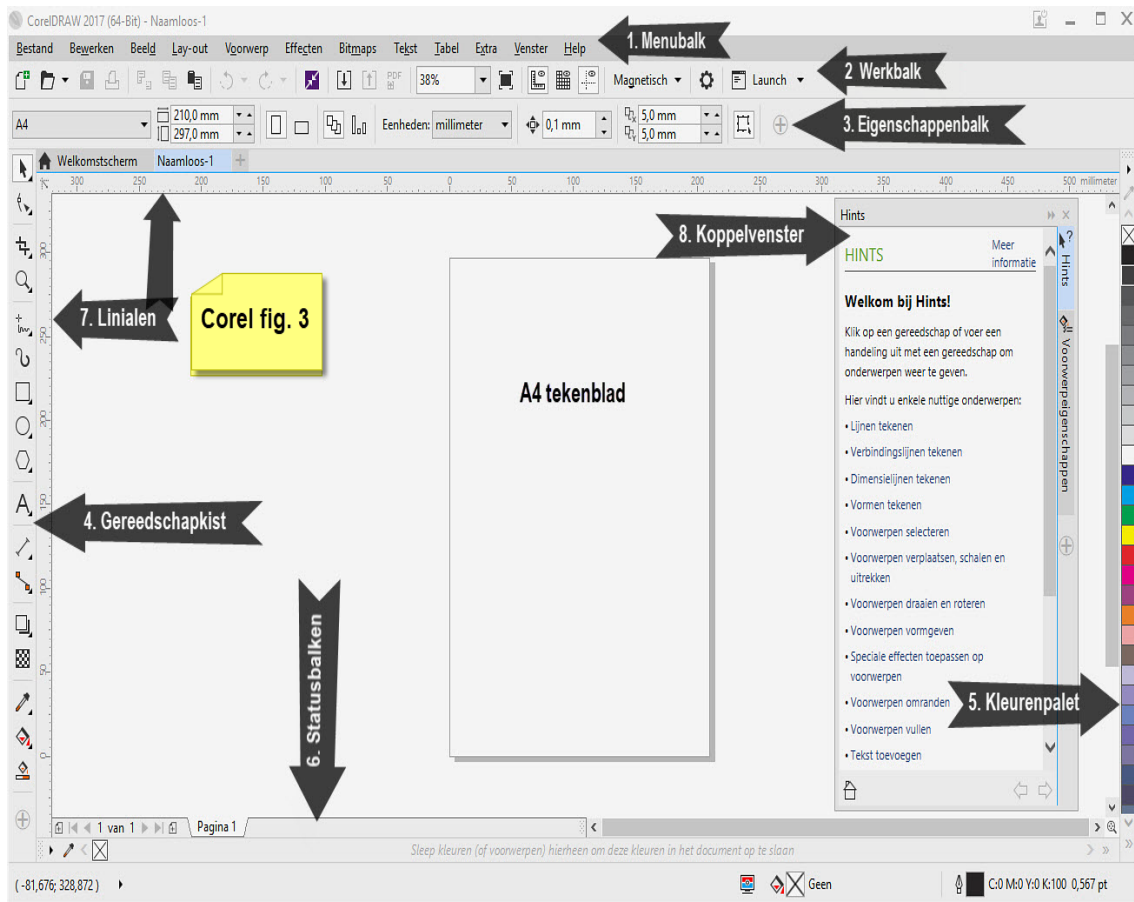
**Kleurinstellingen:** laat voorlopig op standaard staan, dit zijn instellingen voor het afdrukken.

- ✂ Klik op OK.



Figuur 2 een nieuw document maken

Coreldraw opent nu het gevraagde werkblad in de midden (zie Corel afb. 3), omgeven door een



Figuur 3 standaard bewerking opstartscreen

menubalk, werkbalk, eigenschappenbalk (allemaal bovenaan), gereedschapskist (links), koppelvenster HINTS (rechts), kleurenbalk (uiterst rechts) en onderaan zie je de pagina's, documenten palet, kleuren en pendikte.

## ■ Menubalk



Figuur 4 menubalk.